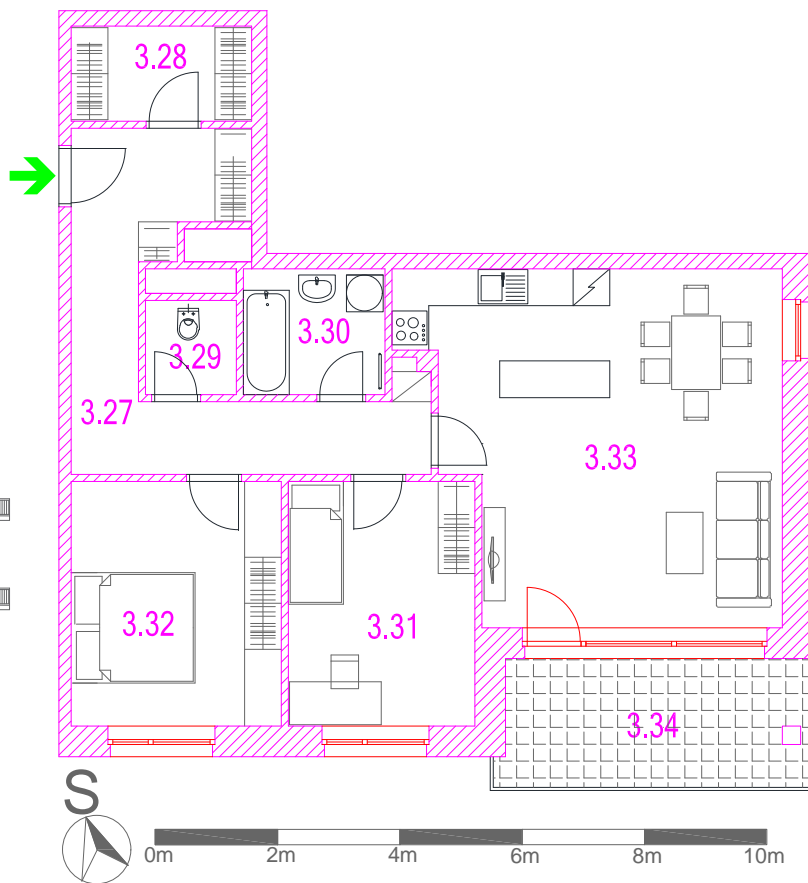
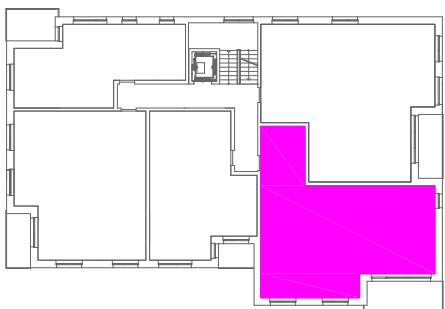


podlaží **3.NP**



Celková plocha: 103m²

Jednotka zahrnuje:

- Obývací pokoj s kk
- Ložnice
- Pokoj
- Koupelnu, WC
- Chodbu
- Šatna
- Sklep v 1. PP (S305)
- Lodžie

Podlahová plocha jednotky	92,5 m ²
3.34 Lodžie	10,7 m ²
Celková plocha	103,1 m²

Kontaktní údaje:

Rezidence Park Hloučela, s.r.o.
Pod Kosířem 329/73, 79601 Prostějov
IČ: 099 52 811 DIČ: CZ09952911

Ing. Petr Komárek

☎ 777 694 377

✉ komarek@pozemstav.com

Plochy jednotlivých místností jsou pouze orientační.
Součástí nabídky není zařízení interiéru jako např. nábytek vč. vestavěných skříní,
kuchyňská linka, svítidla, digestoř...
Podlahová plocha bytu je vypočtena dle nařízení vlády č. 366/2013 Sb.
Developer si vyhrazuje právo na změnu uvedených informací.